
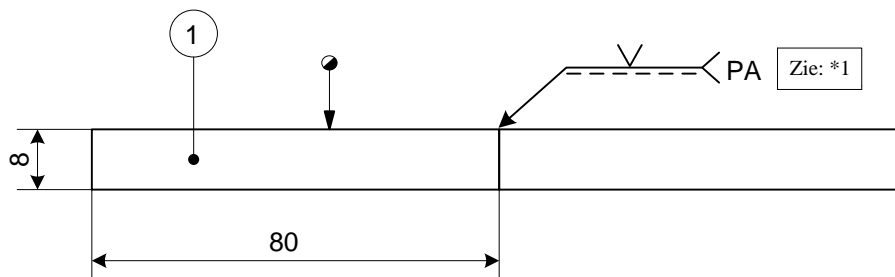
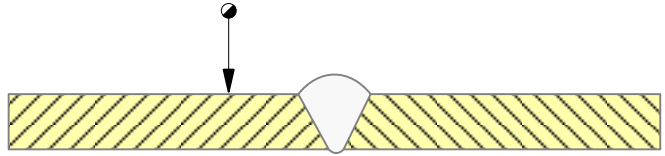



2	1	Plaat	60 x 10 – 250	RVS 304 - 316
1	2	Plaat	40 x 10 – 250	RVS 304 - 316
Stuk nr.	Aantal	Benaming	Afmetingen	Materiaal­soort
	Lasproces: 135		Beoordeling: Visueel en maten	<b>Nederlands Instituut voor Lastechniek</b> Tel: 088 - 0187000 www.nil.nl
	Schaal: niet op schaal		Getekend: Examencomm. HVO	
	Maateenheid: mm		Datum: 24 – 10 – 2014	
	Max. werktijd: 45 min.		● = Kandidaat nr.	
Werkstuk nr. <b>370 – RVS</b>	Niveau: <b>MAG-3 - RVS</b>	Benaming: <b>KRUISSTUK</b>		Rev: Mei. 2017
				A 4



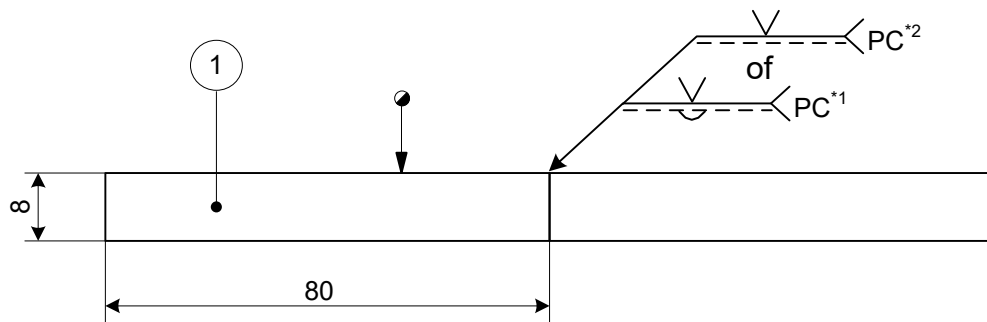
\*1 = Doorlassing en backinggas vereist.


1	2	Plaat	80 x 8 – 250 (afschuining 30° één zijde)	RVS 304-316
Stuk nr.	Aantal	Benaming	Afmetingen	Materiaalsoort
	Lasproces:		Beoordeling:	<b>Nederlands Instituut voor Lastechniek</b> Tel: 088 - 0187000 www.nil.nl
	135		Visueel, maten en radiografisch onderzoek	
	Schaal: niet op schaal		Getekend: Examencomm. HVO	
	Maateenheid: mm		Datum: 24 – 10 – 2014	
Max. werktijd: 45 min.		☉ = Kandidaat nr.		
Werkstuk nr. 371 – RVS	Niveau: MAG-3 - RVS	Benaming: <b>PLAAT-PLAATLASVERBINDING</b>		Rev: Mei. 2017
				A 4

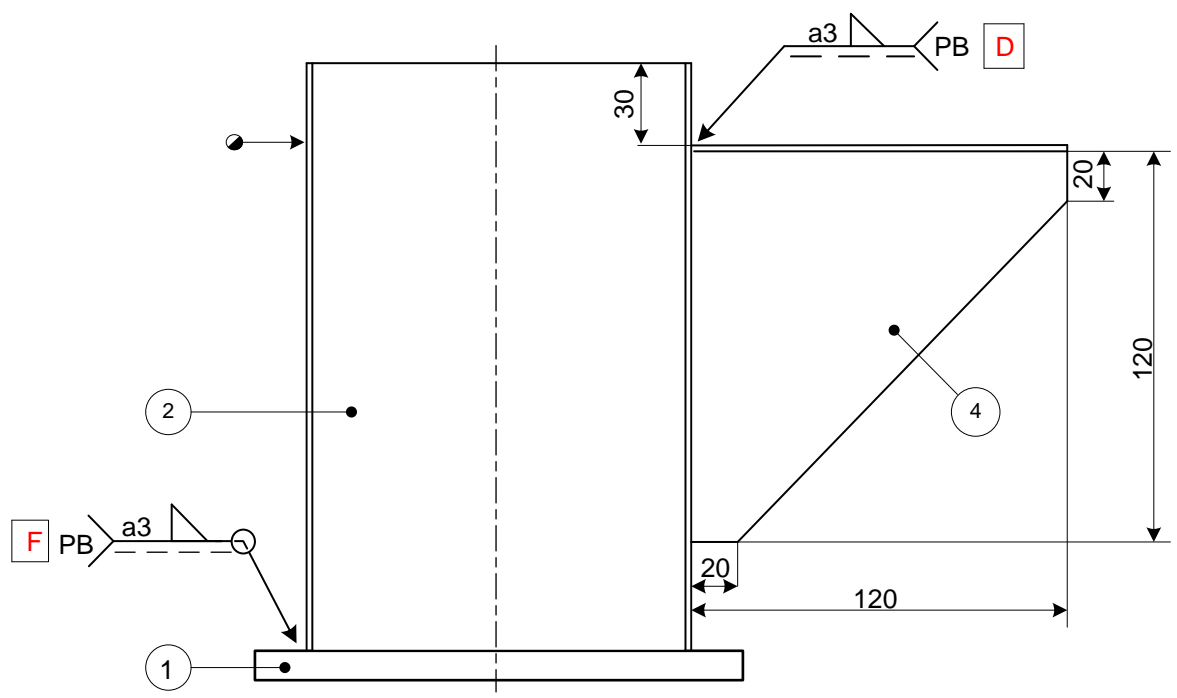
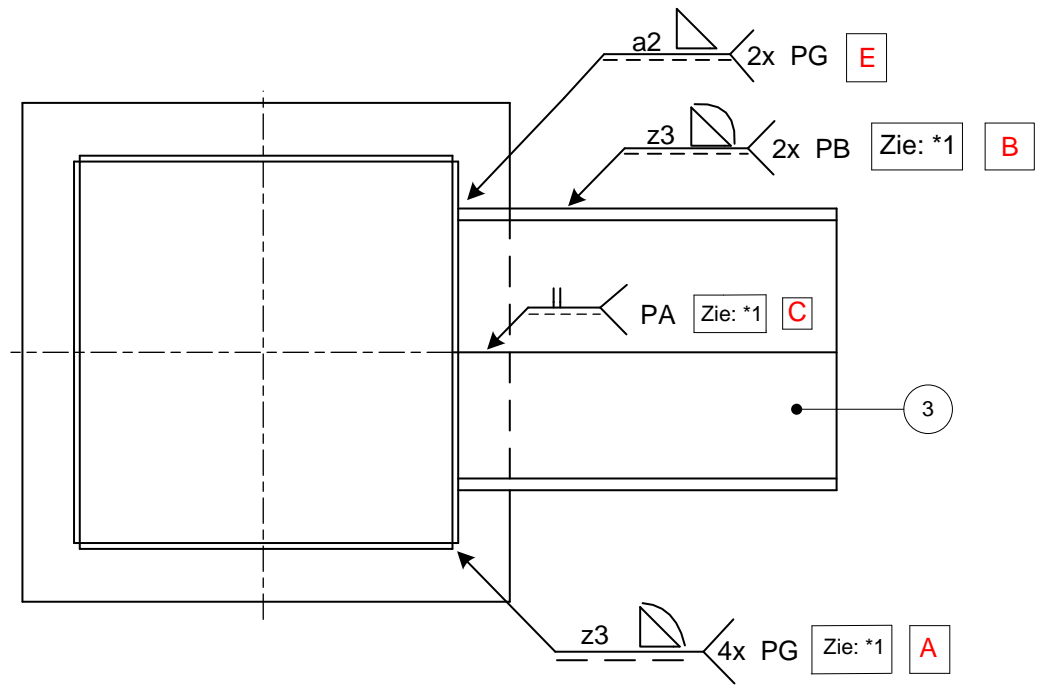
\*1: Versie tot nu toe; V-naad met tegenlas. Vanaf 01-10-2022 komt deze uitvoering te vervallen.

Van 01-06-2022 tot 01-10-2022 is de examenkandidaat vrij te kiezen tussen \*1 of versie\*2. Zie verder onder \*2.

\*2 Vanaf 01-10-2022 verplicht in deze uitvoering, dus zonder tegenlas maar met doorlassing. Gebruik van backinggas is daarbij verplicht.



1	2	Strip	80 x 8 – 250 (afschuining 30° één zijde)	RVS 304 - 316
Stuk nr.	Aantal	Benaming	Afmetingen	Materiaalsoort
	Lasproces: 135		Beoordeling: Visueel, maten en radiografisch onderz.	<b>Nederlands Instituut voor Lastechniek</b> Tel: 088 - 0187000 www.nil.nl
	Schaal: niet op schaal		Getekend: Examencomm. HVO	
	Maateenheid: mm		Datum: 24 – 10 – 2014	
	Max. werktijd: 45 min.		☉ = Kandidaat nr.	
Werkstuk nr. 372-RVS	Niveau: MAG-3 - RVS	Benaming: <b>PLAAT-PLAATLASVERBINDING</b>		Rev: Juni 2022
				A 4



Lekdicht lassen

\*1 = Doorlassing en backinggas vereist

4	2	Plaat	120 x 3 - 120	RVS 304 - 316
3	2	Plaat	40 x 3 - 120	RVS 304 - 316
2	4	Plaat	110 x 3 - 200	RVS 304 - 316
1	1	Plaat of Strip	140 x 5 - 140	RVS 304 - 316
Stuk nr.	Aantal	Benaming	Afmetingen	Materiaal soort
NIL	Lasproces: 135		Beoordeling: Visueel en maten	
	Schaal: niet op schaal		Getekend: Examencomm. HVO	
	Maateenheid: mm		Datum: 24 - 10 - 2014	
	Max. werktijd: 60 min.		● = Kandidaat nr.	
Werkstuk nr. 373-RVS	Niveau: MAG-3 - RVS	Benaming: <b>HOEKSTEUN</b>		Rev: febr. 2018
				A 4