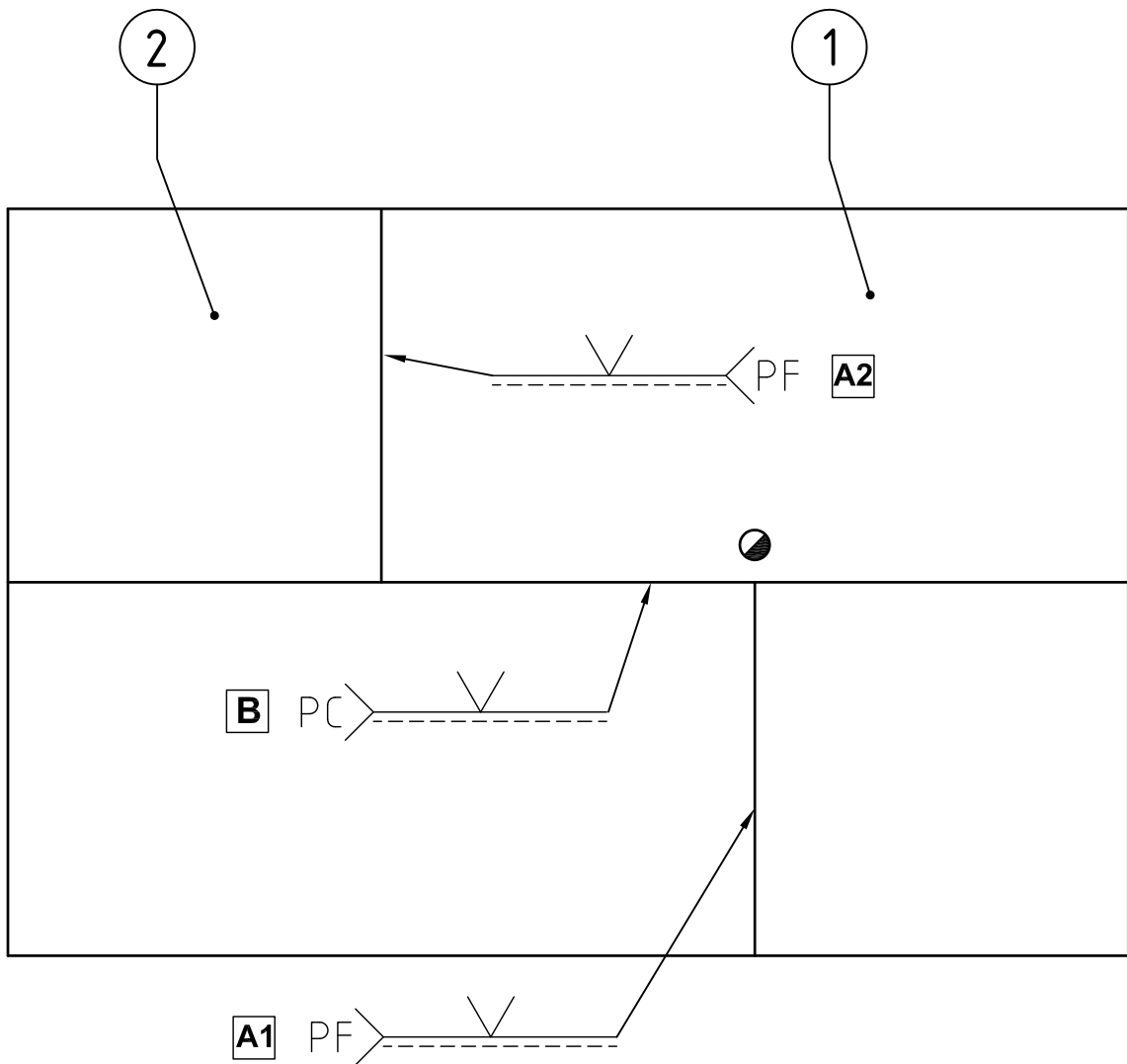
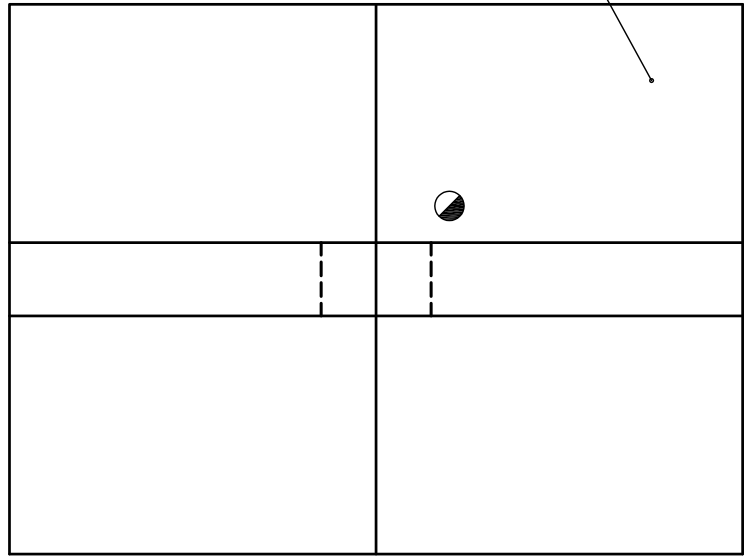
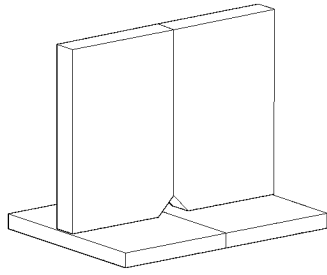


3	2	PLAAT	10 x 118 x 200	S235JR	
2	1	PLAAT	10 x 150 x 240	S235JR	
1	2	PLAT	120 x 12 - 200	S235JR	afschuining 30°
Stuknr.	Aantal	Omschrijving	Afmetingen	Materiaal	Opmerkingen
Benaming				<b>HOEKSTUK</b>	
				<b>Nederlands Instituut voor Lastechniek</b> P.O. box 190 2700 AD Zoetermeer www.nil.nl Tel. +31 (0)88 4008560 Fax. +31 (0)79 3531178 E-mail info@nil.nl	
Lasproces	Regementen opleidingen	Alg. tol: Maten ± Hoeken ±	Projectie	Getekend	RvdB
135 / 136				Schaal	1:2.5
Max. Werktijd	Plaats kandidaatnummer	Eenheid	Niveau	Werkstuk nr.	Rev.
85		mm	4	340	2



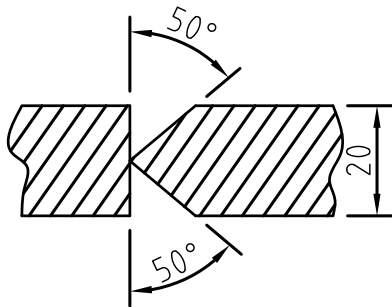
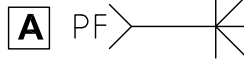
Opmerkingen: radiografisch onderzoek

2	2	PLAAT	12 x 100 x 100	S235JR	afschuining 30°
1	2	PLAAT	12 x 100 x 200	S235JR	afschuining 30°
Stuknr.	Aantal	Omschrijving	Afmetingen	Materiaal	Opmerkingen
Benaming				<b>Nederlands Instituut voor Lastechniek</b>	
<b>SAMENGESTELDE PLAAT</b>				P.O. box 190 2700 AD Zoetermeer www.nil.nl	
				Tel. +31 (0)88 4008560 Fax. +31 (0)79 3531178 E-mail info@nil.nl	
Lasproces 135 / 136	Regelementen opleidingen		Alg. tol: Maten ± Hoeken ±	Projectie 	Getekend RvdB Datum 01-nov-2009
Max. Werktijd <b>85 min.</b>	Plaats kandidaatnummer		Eenheid mm	Niveau 4	Schaal 1:2
				Werkstuk nr. 341	Formaat A4
				Rev. 2	



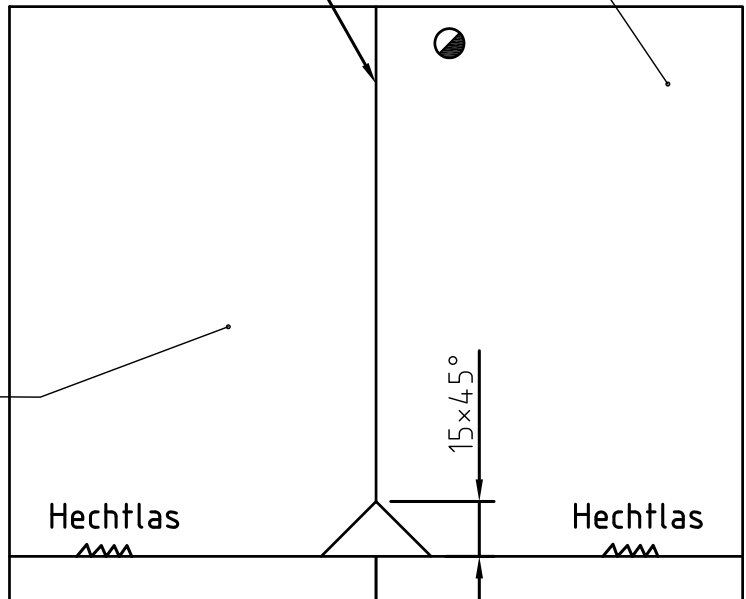
1

detail A



detail A

3

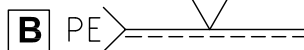


2

Hechtglas

Hechtglas

15x45°

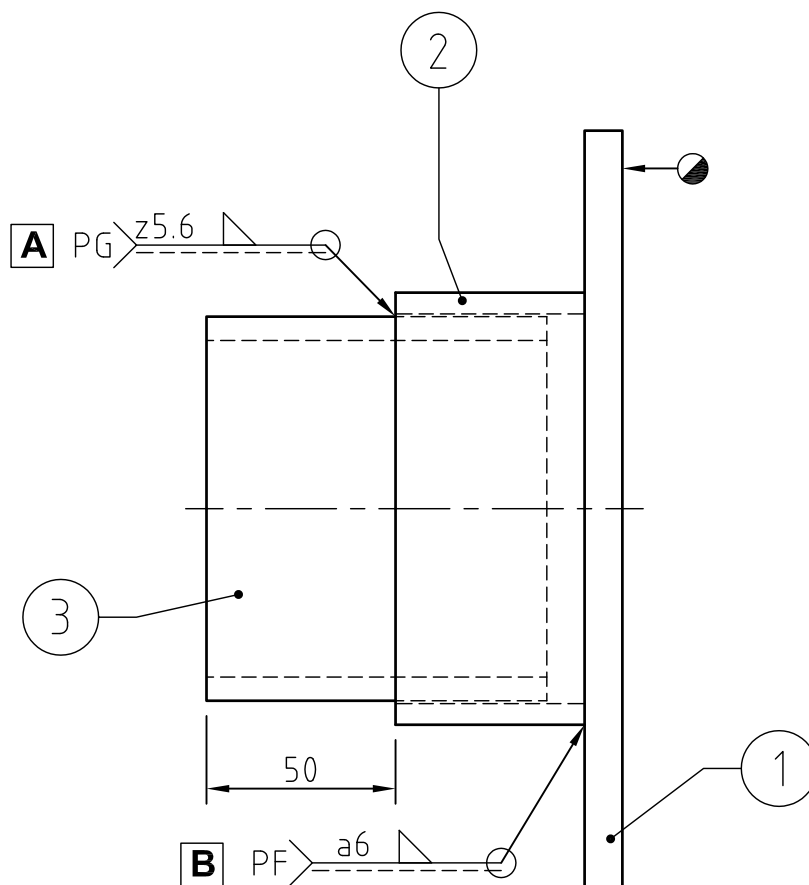


Opmerkingen:

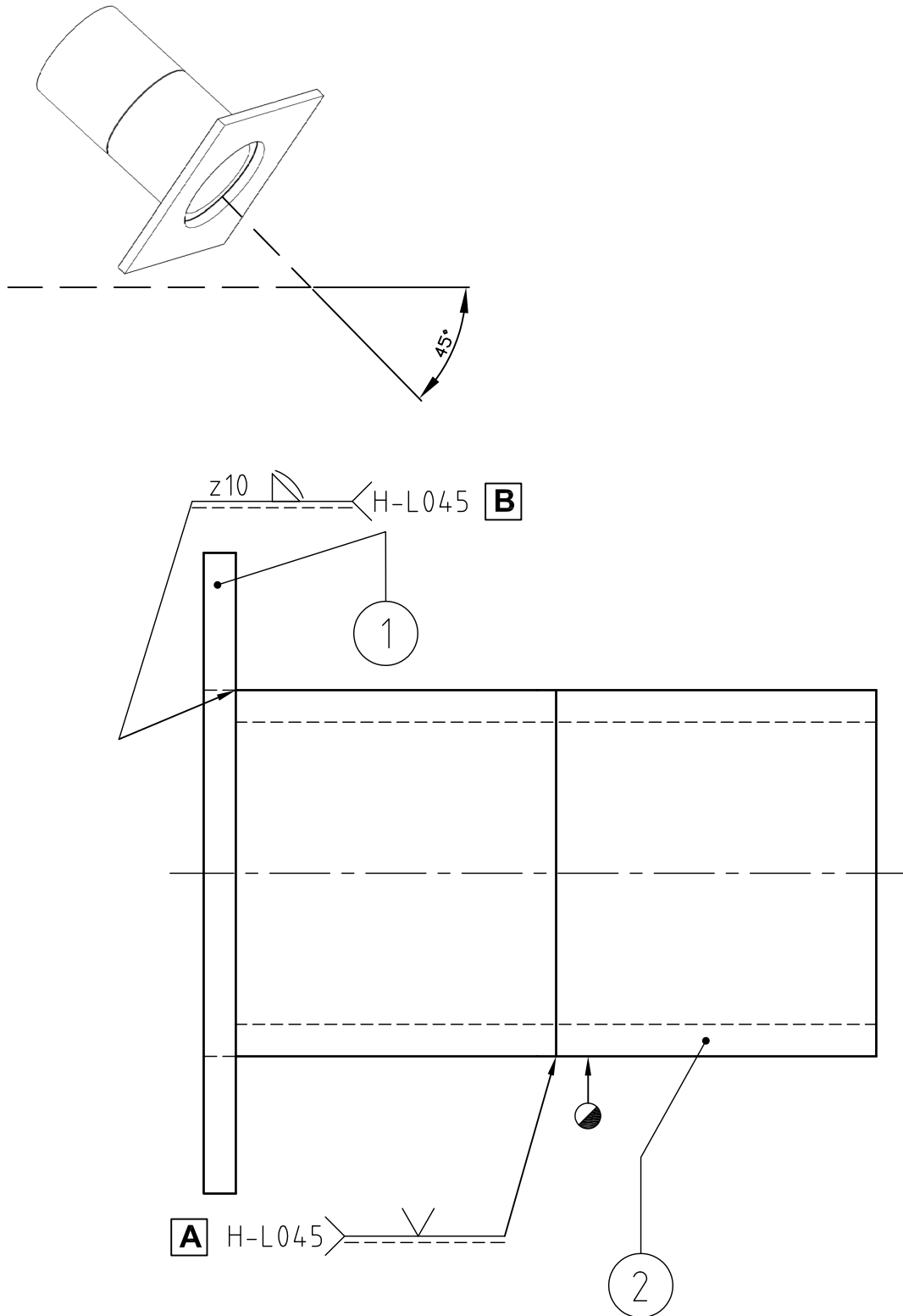
I & II radiografisch onderzoek

Stuknr.	Aantal	Omschrijving	Afmetingen	Materiaal	Opmerkingen
3	1	PLAAT	20 x 100 x 150	S235JR	
2	1	PLAAT	20 x 100 x 150	S235JR	afschuining 50° (tweezijdig)
1	2	PLAAT	12 x 100 x 150	S235JR	afschuining 30°

Benaming				<b>Nederlands Instituut voor Lastechniek</b>			
<b>SAMENGESTELDE PLAATDELEN</b>				P.O. box 190 2700 AD Zoetermeer www.nil.nl		Tel. +31 (0)88 4008560 Fax. +31 (0)79 3531178 E-mail info@nil.nl	
Lasproces 135 / 136	Regementen opleidingen	Alg. tol: Maten ± Hoeken ±	Projectie 	Getekend	RvdB	Schaal	Formaat
Max. Werktijd <b>60 min.</b>	Plaats kandidaatnummer	Eenheid mm	Niveau 4	Datum 24-jan-2012		1:2	A4
				Werkstuk nr. 342		Rev. 3	

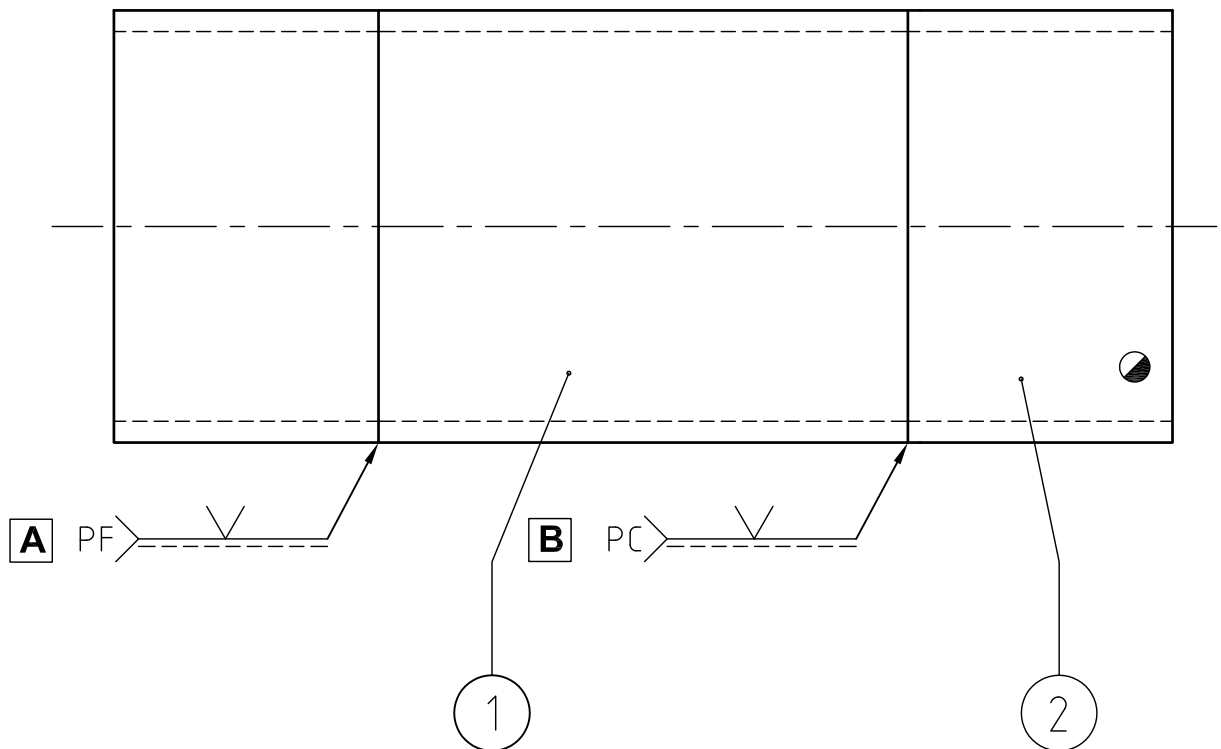


3	1	PIJP	Ø101.6 x 6.3 - 90	P355GH	
2	1	PIJP	Ø114.3 x 5.6 - 50	P355GH	
1	1	PLAAT	10 x 200 x 200	S235JR	
Stuknr.	Aantal	Omschrijving	Afmetingen	Materiaal	Opmerkingen
Benaming				<b>Nederlands Instituut voor Lastechniek</b>	
<b>PIJPVERLOOP MET PLAAT</b>				P.O. box 190 2700 AD Zoetermeer www.nil.nl	
				Tel. +31 (0)88 4008560 Fax. +31 (0)79 3531178 E-mail info@nil.nl	
Lasproces 135 / 136	Regelementen opleidingen		Alg. tol: Maten ± Hoeken ±	Projectie 	Getekend RvdB
Max. Werktijd <b>50 min.</b>	Plaats kandidaatnummer		Eenheid mm	Datum 01-nov-2009	Schaal 1:2
			Niveau 4	Werkstuk nr. 343	Formaat A4
					Rev. 1



Opmerkingen: V-las radiografisch onderzoek

2	2	PIJP	Ø114.3 x 10 - 100	P355GH	afschuining 30°
1	1	PLAAT	10 x 200 x 200	S235JR	
Stuknr.	Aantal	Omschrijving	Afmetingen	Materiaal	Opmerkingen
Benaming				<b>Nederlands Instituut voor Lastechniek</b>	
<b>PIJP-PIJP-PLAAT LASVERBINDING</b>				P.O. box 190 2700 AD Zoetermeer www.nil.nl	Tel. +31 (0)88 4008560 Fax. +31 (0)79 3531178 E-mail info@nil.nl
Lasproces 135 / 136	Regelamenten opleidingen	Alg. tol: Maten ± Hoeken ±	Projectie 	Getekend Datum 01-nov-2009	RvdB Schaal 1:2
Max. Werktijd <b>100 min.</b>	Plaats kandidaatnummer	Eenheid mm	Niveau 4	Werkstuk nr. 344	Formaat A4 Rev. 1



2	2	PIJP	Ø114.3 x 5.6 - 70	P355GH	afschuining 30°
1	1	PIJP	Ø114.3 x 5,6 - 140	P355GH	afschuining 30°
Stuknr.	Aantal	Omschrijving	Afmetingen	Materiaal	Opmerkingen
Benaming				Nederlands Instituut voor Lastechniek	
STOMPE LASVERBINDING IN PIJP				P.O. box 190 2700 AD Zoetermeer www.nil.nl	
				Tel. +31 (0)88 4008560 Fax. +31 (0)79 3531178 E-mail info@nil.nl	
Lasproces 135 / 136	Regelementen opleidingen		Alg. tol: Maten ± Hoeken ±	Projectie 	Getekend RvdB Datum 01-nov-2009
Max. Werktijd <b>80 min.</b>	Plaats kandidaatnummer		Eenheid mm	Niveau 4	Schaal 1:2
				Werkstuk nr. 345	Formaat A4
				Rev. 1	